

Business
Intelligence

Solutions



VOTRE COMPARATIF

DES MEILLEURS
OUTILS DE BUSINESS
INTELLIGENCE

Présentation des outils



Power BI de Microsoft est un outil d'analyse de données et de BI, idéal pour les **PME** et les **grandes entreprises**, en particulier celles intégrées dans l'**écosystème Microsoft**. Il offre des fonctions avancées de visualisation de données et une intégration aisée avec d'autres applications Microsoft.



Tableau est une plateforme de visualisation de données intuitive, excellente pour les **PME** et les **grandes entreprises**. Elle permet de créer des tableaux de bord interactifs et des rapports visuels, rendant l'analyse de données complexes accessible à tous les niveaux d'expertise.



Qlik Sense, adapté aux **ETI** et aux **grandes entreprises**, se distingue par son moteur d'analyse associative qui facilite une exploration approfondie des données. Son interface utilisateur interactive est conçue pour découvrir des tendances et des patterns cachés.



MyReport est une solution BI française simple et directe, idéale pour les **PME**. Il se focalise sur l'automatisation des rapports et tableaux de bord, rendant l'analyse de données facilement accessible et partageable au sein de petites structures.

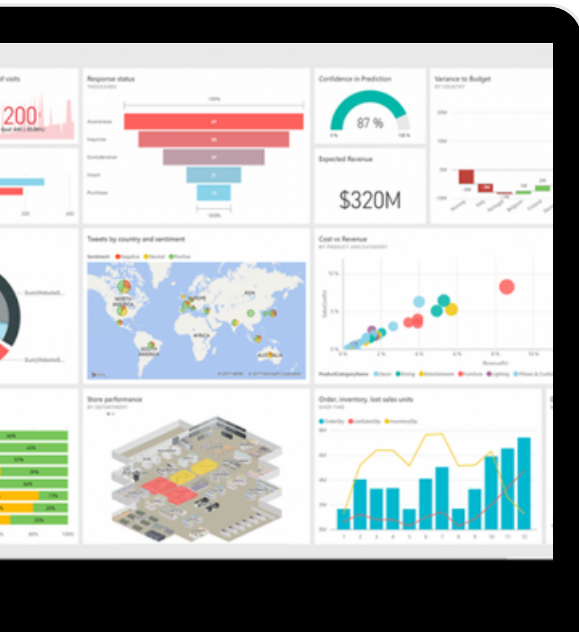


Domo est une plateforme BI axée sur le cloud, parfaite pour les **grandes entreprises** et les **PME** ayant besoin d'une solution tout-en-un. Elle se concentre sur la connectivité, l'intégration et la visualisation des données en temps réel.



IBM Cognos Analytics est conçu pour les **grandes entreprises** avec des besoins complexes en analyse de données. Cet outil offre des capacités d'analyse prédictive avancées et une forte personnalisation, adaptées aux structures de grande envergure.

Power BI

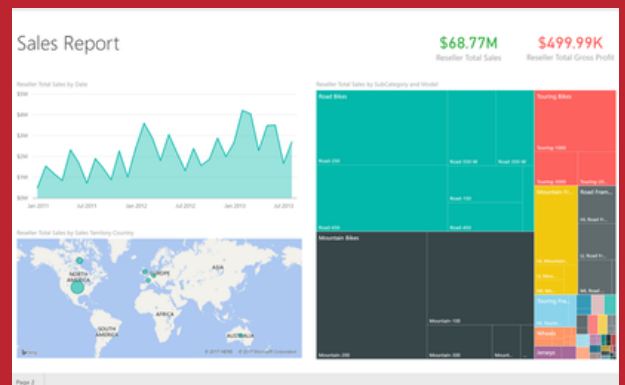


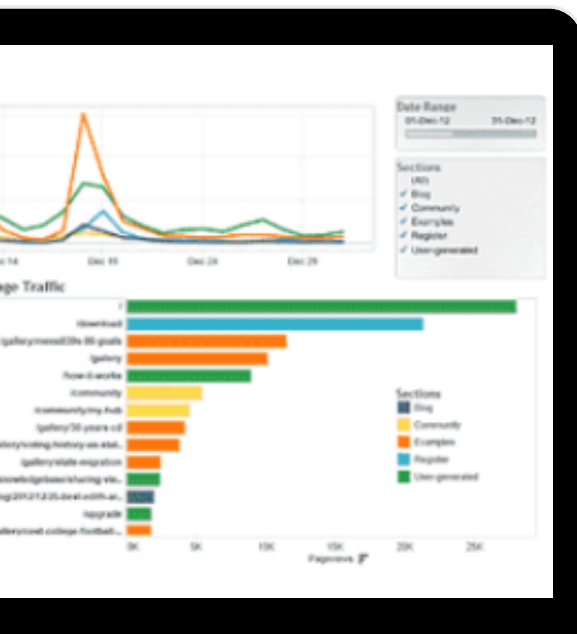
Les points forts ✓

- ✓ Une analyse de données détaillée, facilitant l'identification de tendances et opportunités dans les données d'entreprise.
- ✓ Des visualisations de données personnalisables et interactives, transformant les informations complexes en graphiques clairs et attrayants.
- ✓ Une simplification du partage de rapports et tableaux de bord, améliorant la collaboration entre les équipes.
- ✓ Une intégration aisée avec d'autres produits Microsoft

Les points faibles ✗

- ✗ Pas adapté aux très gros volumes de données
- ✗ Complexité d'utilisation pour les débutants sur Microsoft



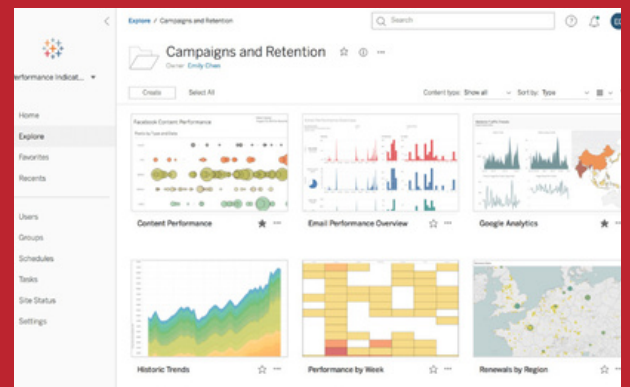


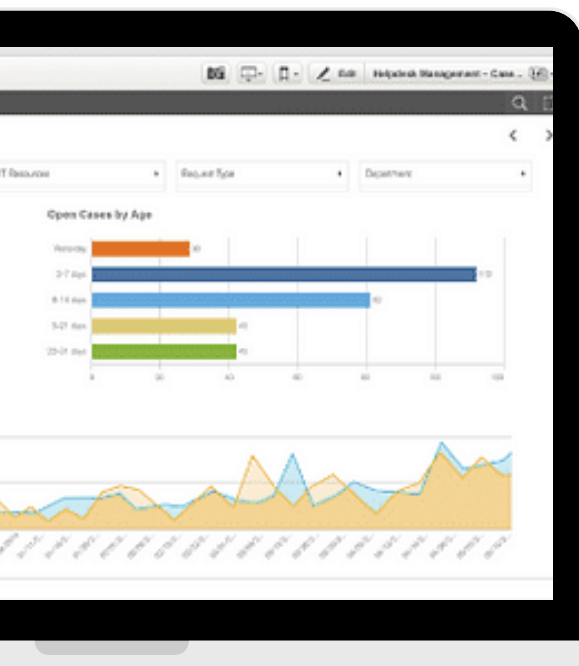
Les points forts ✓

- ✓ Une gestion efficace de grands volumes de données
- ✓ Une diversité d'options de visualisation
- ✓ Un support technique réactif et d'une communauté d'utilisateurs active
- ✓ Une création de visualisations de données avancées simple et intuitive, même pour des utilisateurs sans compétences techniques approfondies

Les points faibles ✗

- ✗ Prix dissuasif pour les PME
- ✗ Préparation des données pas intuitive pour les débutants



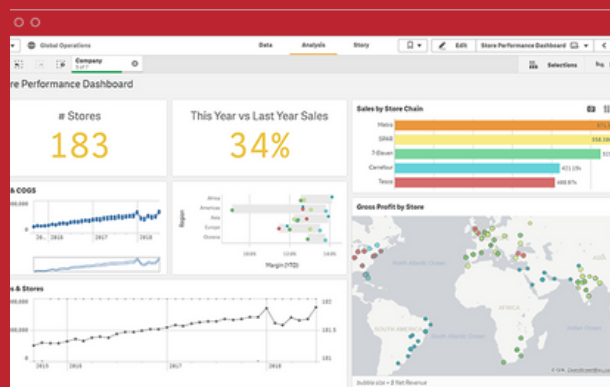


Les points forts ✓

- ✓ Une analyse intuitive unique qui permet de trouver automatiquement des liens entre les données
- ✓ Une sécurité des données sensibles
- ✓ Une intégration de données provenant de multiples sources
- ✓ Une grande flexibilité dans la visualisation des données

Les points faibles ✗

- ✗ Logiciel lent si le volume de données traitées est élevé
- ✗ Limitation de personnalisation des graphiques
- ✗ Coût relativement élevé





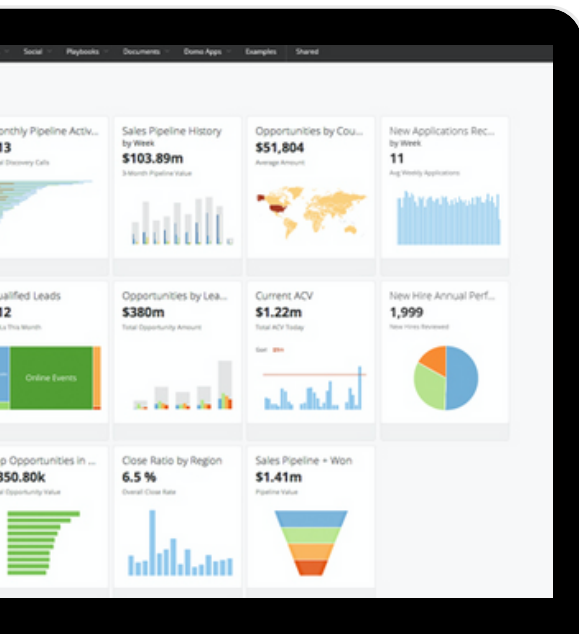
Les points forts ✓

- ✓ Une facilité d'utilisation grâce à l'environnement Excel
- ✓ Une connectivité à diverses sources de données
- ✓ Un ETL intégré qui simplifie la préparation des données
- ✓ Une automatisation de la création des rapports

Les points faibles ✗

- ✗ Les options de datavisualisation sont moins avancées
- ✗ Une dépendance à l'environnement Microsoft avec l'utilisation d'Excel



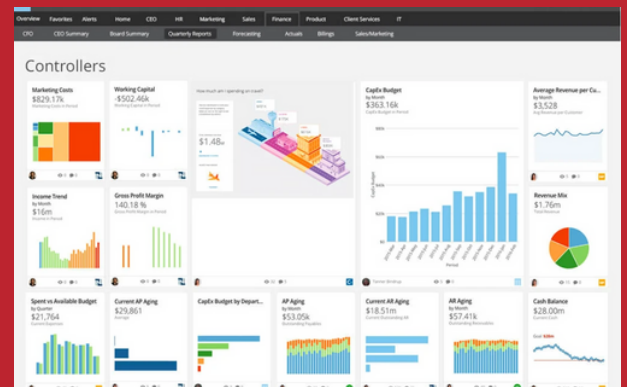


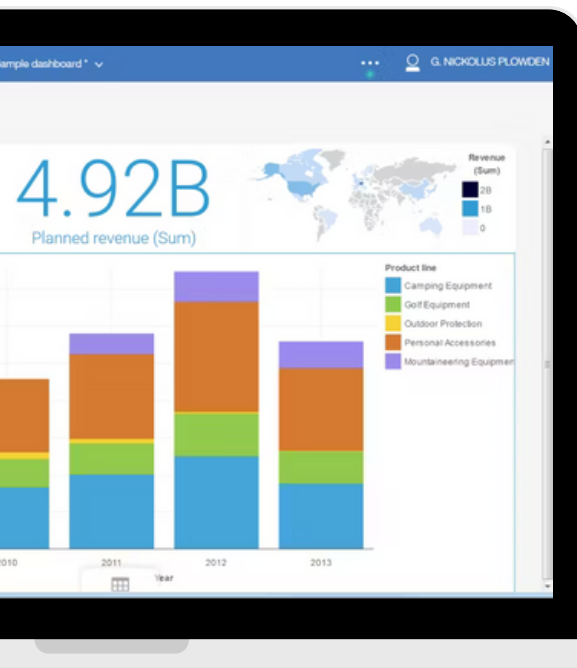
Les points forts ✓

- ✓ Une intégration avec un large éventail d'applications et de sources de données
- ✓ Une accessibilité mobile aux données et aux analyses
- ✓ Une interface utilisateurs intuitive
- ✓ Une solution 100% cloud

Les points faibles ✗

- ✗ Une dépendance à l'égard du cloud
- ✗ Une complexité d'utilisation pour les utilisateurs non techniques
- ✗ Peu compatible avec les contrats ad hoc





Les points forts ✓

- ✓ Un portail unique permettant aux utilisateurs de collaborer sur des requêtes, analyses décisionnelles, création de dashboards, et accès à divers rapports
- ✓ Une facilité de création de tableaux de bord à partir d'un entrepôt de données
- ✓ Une adaptabilité à différents types d'utilisateurs, des analystes aux décideurs







Les points faibles ✗

- ✗ Une interface riche en fonctionnalités qui rend l'outil complexe d'utilisation
- ✗ Des difficultés à traiter des grands volumes de données




Les cibles



	STARTUPS	TPE	PME	ETI
 Power BI	✓	✓	✓	✓
 tableau	✗	✗	✓	✓
 Qlik	✗	✗	✓	✓
 myreport	✓	✓	✓	✗
 DOMO	✗	✗	✓	✓
 IBM Cognos Analytics	✗	✗	✓	✓

Les tarifs et le déploiement

Des informations plus détaillées sur les tarifs seront fournies **sur devis**.

	PRIX	DÉPLOIEMENT
 Power BI	9€/utilisateur/mois	Cloud & On-Premise
 tableau	75\$/utilisateur/mois	Cloud & On-Premise
 Qlik	20€/utilisateur/mois	Cloud & On-Premise
 my report	Sur demande	Cloud & On-Premise
 DOMO	175\$/utilisateur/mois	Cloud & On-Premise
 IBM Cognos Analytics	10\$/utilisateur/mois	Cloud & On-Premise

Les fonctionnalités



INTÉGRATION DE DONNÉES

Plus de 100 connecteurs pour diverses sources de données

Connexion à une grande variété de sources de données. Utilisation de Tableau Prep pour la préparation des données

VISUALISATION DE DONNÉES

Excellent en visualisation de données avec des fonctionnalités avancées de DataViz

Excellentes capacités en DataViz et analyse de données complexes

ANALYTIQUE

Moins performant pour des analyses de données approfondies

Idéal pour les data analystes, permet des analyses complexes

RAPPORTS ET DASHBOARDS

Facile pour des rapports basiques et intermédiaires, plus complexe pour des analyses avancées

Permet la création de rapports et de tableaux de bord interactifs et interface intuitive avec système de "drag and drop"

COLLABORATION ET PARTAGE

Partage de rapports via Power BI Service, collaboration en temps réel

Partage de rapports et collaboration avec Tableau Server/Online

Les fonctionnalités



MOBILITÉ

Accessible sur mobile via des applications dédiées

Accessible sur mobile via l'application Tableau Mobile

SÉCURITÉ DES DONNÉES

Offre des fonctionnalités de sécurité avancées avec Azure Active Directory

Propose des options de sécurité avancée avec Tableau Server/Online

PERSONNALISATION

Personnalisation des rapports et des tableaux de bord

Personnalisation avancée des visualisations et de l'interface

SUPPORT ET FORMATION

Offre une vaste documentation et une communauté active. Formation nécessaire pour utiliser l'outil.

Support client moins performant, mais ressources de formation disponibles

Les fonctionnalités



INTÉGRATION DE DONNÉES

Chargement de données depuis diverses sources avec un modèle associatif flexible pour explorer les données

Intégration de données à partir de différentes sources pour créer des rapports et des tableaux de bord

VISUALISATION DE DONNÉES

Visualisation des données efficace avec IA

Moins performant en visualisation de données, mais offre des fonctionnalités de base

ANALYTIQUE

Chargement rapide des données, mais moins poussé en termes de fonctionnalités

Excellent pour l'analyse de données, adapté à différents types de métiers

RAPPORTS ET DASHBOARDS

Autonomie dans la création de rapports

Offre des fonctionnalités de reporting et de tableau de bord

COLLABORATION ET PARTAGE

Partage de tableaux de bord interactifs avec Qlik Cloud

Fonctionnalités de collaboration limitées

Les fonctionnalités

Qlik 

**my
report**

MOBILITÉ

Disponible sur mobile via l'application Qlik Sense

Accessible sur mobile, mais les fonctionnalités mobiles peuvent varier

SÉCURITÉ DES DONNÉES

Contrôle de l'accès des utilisateurs aux données avec des autorisations spécifiques

Propose des options de sécurité basiques

PERSONNALISATION

Personnalisation des tableaux de bord et des applications

Personnalisation limitée

SUPPORT ET FORMATION

Propose une base de connaissances et des formations

Nécessite une formation pour une utilisation optimale

Les fonctionnalités



INTÉGRATION DE DONNÉES

Connexion à diverses sources de données, y compris des bases de données, des applications cloud, des feuilles de calcul, etc.

Intégration de données à partir de sources variées, avec des options de modélisation et de transformation des données

VISUALISATION DE DONNÉES

Plus de 300 graphiques intégrés, bonne adaptation mobile

Mise sur la simplicité dans la création et la visualisation des rapports

ANALYTIQUE

Propose des outils pour l'analyse des données en temps réel

Assistant IA pour guider la création de rapports et prédire des comportements

RAPPORTS ET DASHBOARDS

Permet la création de tableaux de bord et de rapports en temps réel

Interface utilisateur intuitive, mais peut nécessiter une modernisation

COLLABORATION ET PARTAGE

Bonnes fonctionnalités pour la collaboration interne et externe

Collaboration en temps réel et partage de données

Les fonctionnalités



MOBILITÉ

Accessible sur mobile via l'application mobile Domo

Application mobile performante

SÉCURITÉ DES DONNÉES

Offre des fonctionnalités de sécurité avec des contrôles granulaires

Possède des fonctionnalités de sécurité avancées avec IBM Cognos Administration

PERSONNALISATION

Personnalisation des tableaux de bord et des rapports

Personnalisation avancée des rapports et des modèles

SUPPORT ET FORMATION

Formation et support disponibles via Domo University et le support client

Formation et support disponibles via IBM

Vous souhaitez mettre en place votre projet BI ?

Notre équipe d'experts en Business Intelligence est prête à vous accompagner dans cette aventure.

[Contactez-nous !](#)